

直流用油入紙コンデンサ (400~1600VDC)

規格・性能

準拠規格	JIS-C6438	端子間耐電圧	定格電圧の200% 1分間
周囲範囲	-25~85℃ (C特性)	端子ケース間耐電圧	定格電圧の200%+1000V 1分間
容量許容差	定格値に対して-10%~+10%	端子間絶縁抵抗	0.33μF未満: 9000MΩ以上
損失率	1%以下 (at 20℃, 1kHz)		0.33μF以上: 3000MΩ・μF以上
塗装	マンセルN6.7	端子ケース間絶縁抵抗	5000MΩ以上

外観・寸法

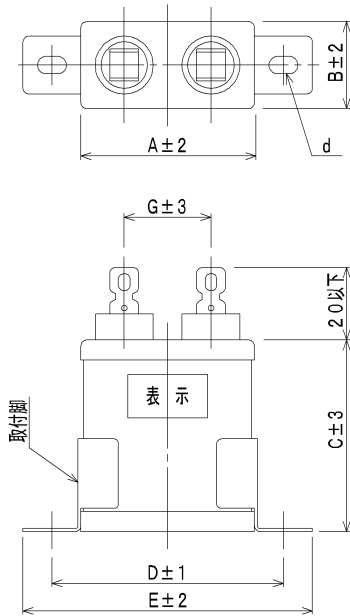


図1

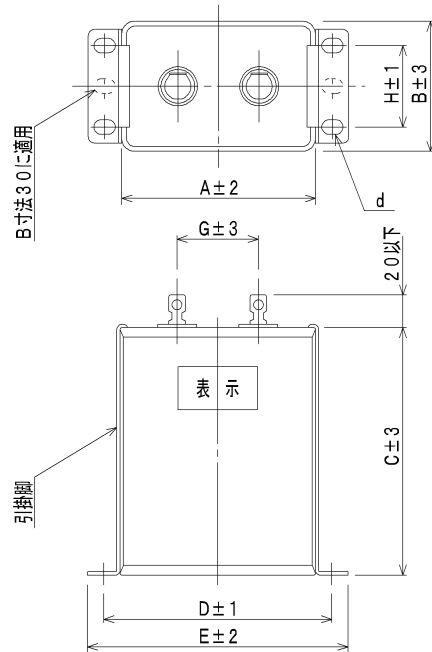


図2

形名	定格電圧 (VDC)	公称静電容量 (μF)	寸法 (mm)								図
			A	B	C	D	E	G	H	d	
CP701C2G504K	400	0.5	30	15	55	40	50	15	-	4X6	1
CP701C2G105K	400	1	35	20	55	45	55	15	-	4X6	1
CP701C2G205K	400	2	45	30	55	55	65	20	-	4.5X6.5	2
CP701C2G405K	400	4	60	40	55	70	80	25	25	4.5X6.5	2
CP701C2G605K	400	6	60	30	115	70	80	25	-	4.5X6.5	2
※ 400VDCシリーズ 0.1μF、0.2μF、10μFは生産中止となりましたので1000Vシリーズをご使用願います。											
CP701C3A104K	1000	0.1	30	15	55	40	50	15	-	4X6	1
CP701C3A204K	1000	0.2	30	15	55	40	50	15	-	4X6	1
CP701C3A504K	1000	0.5	35	20	55	45	55	15	-	4X6	1
CP701C3A105K	1000	1	45	30	55	55	65	20	-	4.5X6.5	2
CP701C3A205K	1000	2	60	40	55	70	80	25	25	4.5X6.5	2
CP701C3A405K	1000	4	60	30	115	70	80	25	-	4.5X6.5	2
CP701C3A605K	1000	6	60	40	115	70	80	25	25	4.5X6.5	2
CP701C3A805K	1000	8	90	50	115	100	110	40	25	4.5X6.5	2
CP701C3A106K	1000	10	90	50	115	100	110	40	25	4.5X6.5	2
CP701C3C104K	1600	0.1	40	20	55	50	60	20	-	4X6	1
CP701C3C204K	1600	0.2	40	20	55	50	60	20	-	4X6	1
CP701C3C504K	1600	0.5	40	20	55	50	60	20	-	4X6	1
CP701C3C105K	1600	1	50	30	55	60	70	20	-	4.5X6.5	2
CP701C3C205K	1600	2	60	40	55	70	80	25	25	4.5X6.5	2
CP701C3C405K	1600	4	60	40	115	70	80	25	25	4.5X6.5	2
CP701C3C605K	1600	6	90	50	115	100	110	40	25	4.5X6.5	2
CP701C3C805K	1600	8	90	50	115	100	110	40	25	4.5X6.5	2
CP701C3C106K	1600	10	90	60	115	100	110	40	25	4.5X6.5	2

直流用油入紙コンデンサ (2500~4000VDC)

規格・性能

準拠規格	JIS-C6438	端子間耐電圧	定格電圧の200% 1分間
周囲範囲	-25~85°C (C特性)	端子ケース間耐電圧	定格電圧の200%+1000V 1分間
容量許容差	定格値に対して-10%~+10%	端子間絶縁抵抗	0.33μF未満: 9000MΩ以上
損失率	1%以下 (at 20°C, 1kHz)		0.33μF以上: 3000MΩ・μF以上
塗装	マンセルN6.7	端子ケース間絶縁抵抗	5000MΩ以上

外観・寸法

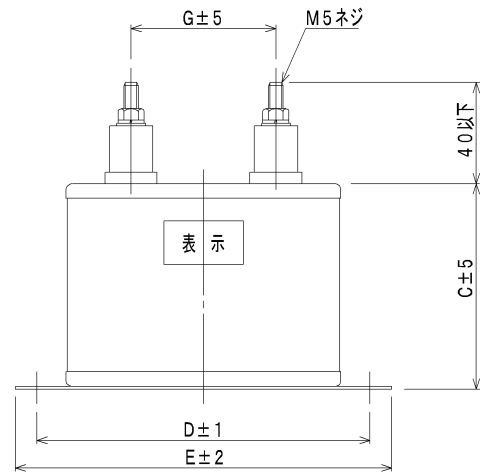
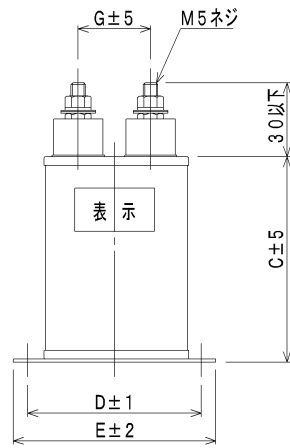
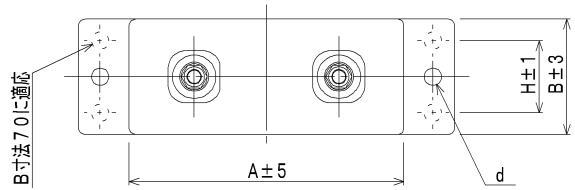
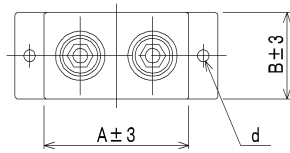


図1

図2

形名	定格電圧 (VDC)	公称静電容量 (μF)	寸法 (mm)								図
			A	B	C	D	E	G	H	d	
CP751C3E104K	2500	0.1	50	30	70	60	70	25	-	φ4	1
CP751C3E204K	2500	0.2	50	30	70	60	70	25	-	φ4	1
CP751C3E504K	2500	0.5	50	30	70	60	70	25	-	φ4	1
CP751C3E105K	2500	1	65	35	70	80	95	30	-	φ6	2
CP751C3E205K	2500	2	95	40	70	115	130	50	-	φ6	2
CP751C3E405K	2500	4	95	40	130	115	130	50	-	φ6	2
CP751C3E805K	2500	8	125	55	130	145	160	70	-	φ7	2
CP751C3G104K	4000	0.1	65	35	70	80	95	30	-	φ6	2
CP751C3G204K	4000	0.2	65	35	70	80	95	30	-	φ6	2
CP751C3G504K	4000	0.5	95	40	70	115	130	50	-	φ6	2
CP751C3G105K	4000	1	95	40	130	115	130	50	-	φ6	2
CP751C3G205K	4000	2	125	55	130	145	160	70	-	φ7	2
CP751C3G405K	4000	4	185	70	150	210	230	100	50	φ7	2

直流用油入紙コンデンサ (6300~12500VDC)

規格・性能

準拠規格	JIS-C6438	端子間耐電圧	定格電圧の200% 1分間
周囲範囲	-25~85℃ (C特性)	端子ケース間耐電圧	定格電圧の200%+1000V 1分間
容量許容差	定格値に対して-10%~+10%	端子間絶縁抵抗	0.33μF未満: 9000MΩ以上
損失率	1%以下 (at 20℃, 1kHz)		0.33μF以上: 3000MΩ・μF以上
塗装	マンセルN6.7	端子ケース間絶縁抵抗	5000MΩ以上

外観・寸法

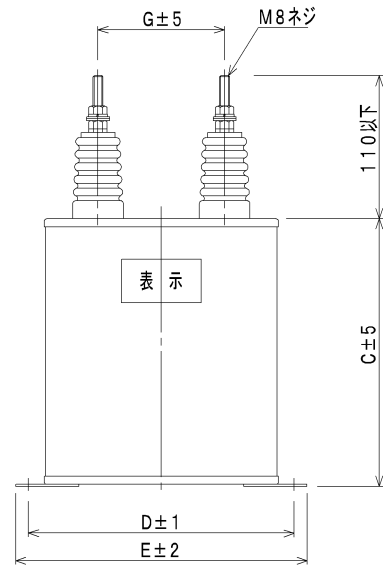
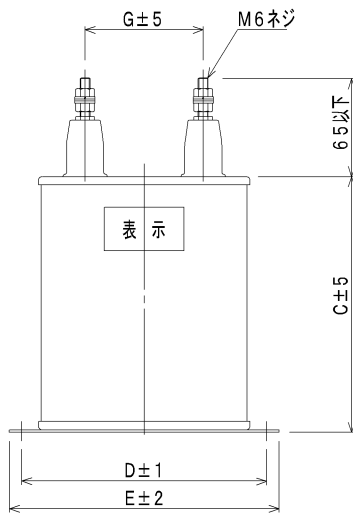
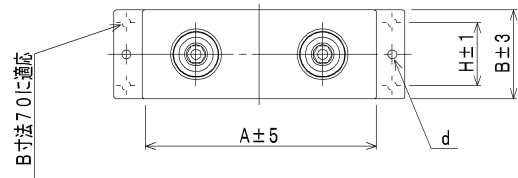
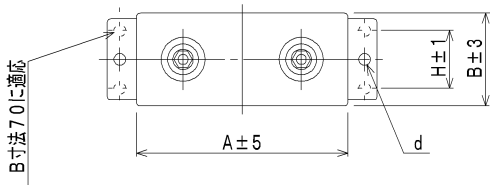


図1

図2

形名	定格電圧 (VDC)	公称静電容量 (μF)	寸法 (mm)								図
			A	B	C	D	E	G	H	d	
CP751C3J104K	6300	0.1	95	40	70	115	130	50	-	φ6	1
CP751C3J204K	6300	0.2	95	40	70	115	130	50	-	φ6	1
CP751C3J504K	6300	0.5	95	40	130	115	130	50	-	φ6	1
CP751C3J105K	6300	1	125	55	130	145	160	70	-	φ7	1
CP751C3J205K	6300	2	185	70	150	210	230	100	50	φ7	1
CP751C3J405K	6300	4	185	70	250	210	230	100	50	φ7	1
CP751C3K104K	8000	0.1	95	40	70	115	130	50	-	φ6	1
CP751C3K204K	8000	0.2	95	40	130	115	130	50	-	φ6	1
CP751C3K504K	8000	0.5	125	55	130	145	160	70	-	φ7	1
CP751C3K105K	8000	1	185	70	150	210	230	100	50	φ7	1
CP751C3K205K	8000	2	185	70	250	210	230	100	50	φ7	1
CP751C4B104K	12500	0.1	125	55	150	145	160	70	-	φ7	2
CP751C4B204K	12500	0.2	125	55	150	145	160	70	-	φ7	2
CP751C4B504K	12500	0.5	185	70	150	210	230	100	50	φ7	2
CP751C4B105K	12500	1	185	70	250	210	230	100	50	φ7	2