

直流用油入紙コンデンサ (2500 ~ 4000VDC)

規格・性能

準拠規格	JIS - C 6438	端子間耐電圧	定格電圧の200% 1分間
周囲範囲	-25 ~ 85 (C特性)	端子ケース間耐電圧	定格電圧の200% + 1000V 1分間
容量許容差	定格値に対して -10% ~ +10%	端子間絶縁抵抗	0.33μF未満: 9000M 以上
損失率	1%以下 (at 20、1kHz)		0.33μF以上: 3000M · μF以上
塗装	マンセルN6.7	端子ケース間絶縁抵抗	5000M 以上

外観・寸法

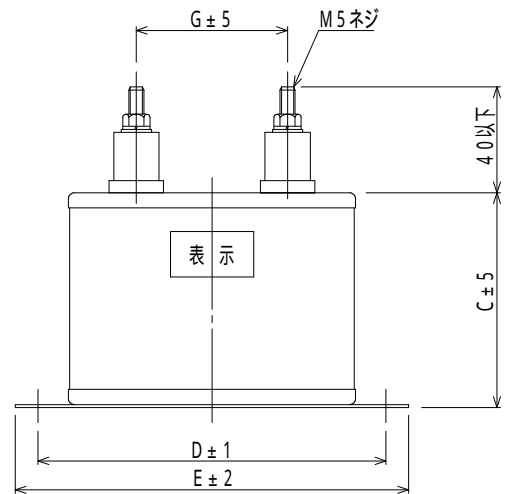
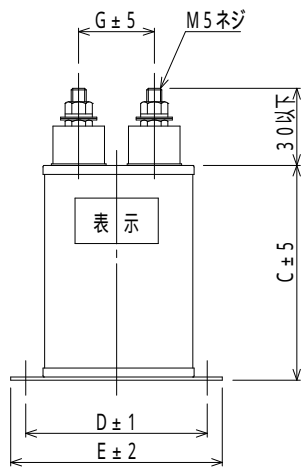
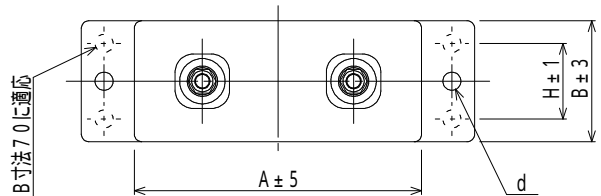
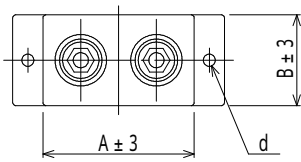


図1

図2

形名	定格電圧 (VDC)	公称静電容量 (μF)	寸法 (mm)								図
			A	B	C	D	E	G	H	d	
CP751C3E104K	2500	0.1	50	30	70	60	70	25	-	4	1
CP751C3E204K	2500	0.2	50	30	70	60	70	25	-	4	1
CP751C3E504K	2500	0.5	50	30	70	60	70	25	-	4	1
CP751C3E105K	2500	1	65	35	70	80	95	30	-	6	2
CP751C3E205K	2500	2	95	40	70	115	130	50	-	6	2
CP751C3E405K	2500	4	95	40	130	115	130	50	-	6	2
CP751C3E805K	2500	8	125	55	130	145	160	70	-	7	2
CP751C3G104K	4000	0.1	65	35	70	80	95	30	-	6	2
CP751C3G204K	4000	0.2	65	35	70	80	95	30	-	6	2
CP751C3G504K	4000	0.5	95	40	70	115	130	50	-	6	2
CP751C3G105K	4000	1	95	40	130	115	130	50	-	6	2
CP751C3G205K	4000	2	125	55	130	145	160	70	-	7	2
CP751C3G405K	4000	4	185	70	150	210	230	100	50	7	2